


SERAD Motion Control	Installation codesys 3.5	
271, Route des Crêtes 44440 TEILLE	Notice d'installation	

NOTICE D'INSTALLATION

LOGICIEL CODESYS

VERSION 3.5 SP3





	<p align="center">Installation codesys 3.5</p>	
<p>271, Route des Crêtes 44440 TEILLE</p>	<p align="center">Notice d'installation</p>	

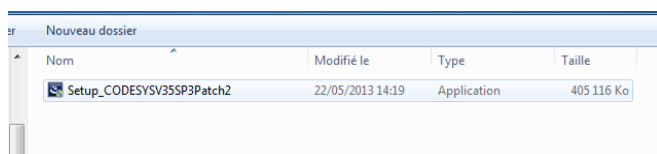
TABLE DES MATIERES

1	Installation du logiciel.....	3
2	Configuration du logiciel	5
3	Chargement du projet dans le pupitre.....	7

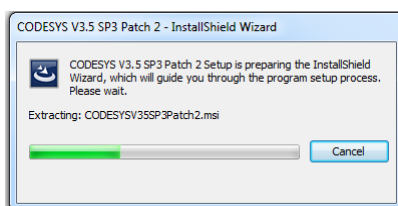
	<h1 style="text-align: center;">Installation codesys 3.5</h1>	
<p style="text-align: center;">271, Route des Crêtes 44440 TEILLE</p>	<p style="text-align: center;">Notice d'installation</p>	

1 Installation du logiciel

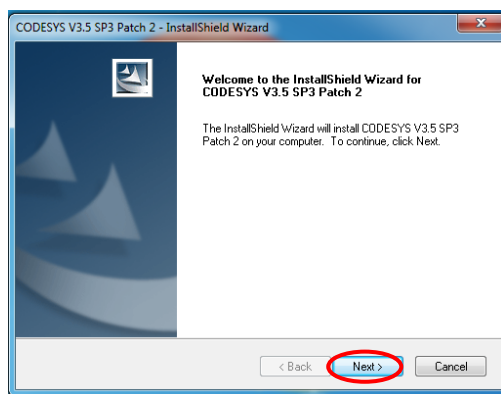
Pour débiter l'installation double cliquer sur l'exécutable codesys.



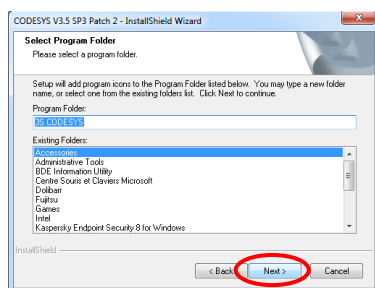
L'écran de pré-installation apparait.





Une fois la pré-installation terminée cliquer sur « next ».

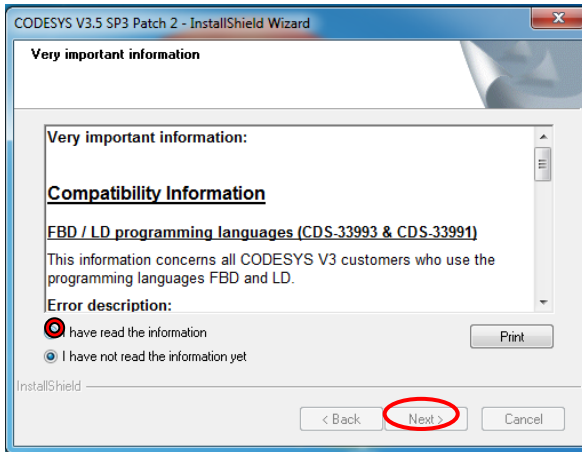


Sélectionné ensuite la destination d'installation et cliquer sur « next ».

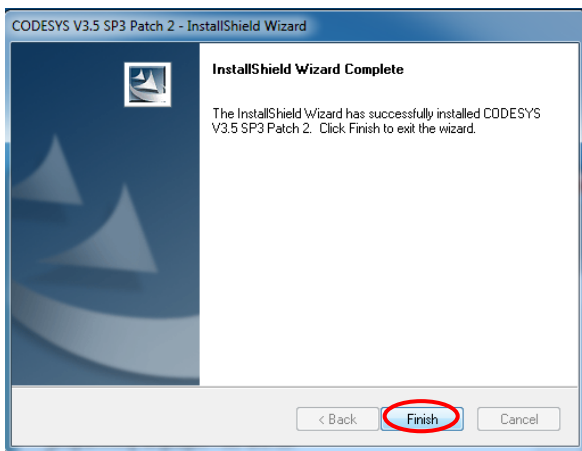




	<h1 style="text-align: center;">Installation codesys 3.5</h1>	
271, Route des Crêtes 44440 TEILLE	Notice d'installation	

Après avoir lu les conditions d'utilisation, cocher la case « I have read the information », et cliquer sur « next ».



Une fois l'installation terminée cliquer sur « finish ».



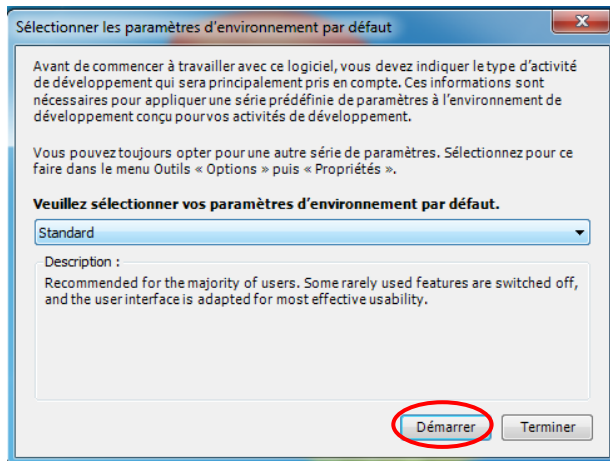
	<h1 style="text-align: center;">Installation codesys 3.5</h1>	
<p style="text-align: center;">271, Route des Crêtes 44440 TEILLE</p>	<p style="text-align: center;">Notice d'installation</p>	

2 Configuration du logiciel

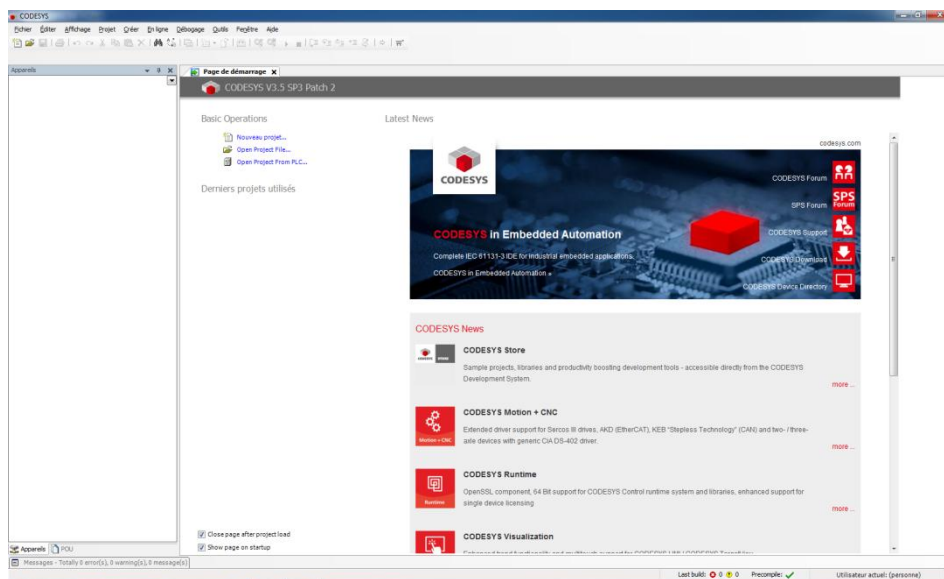
Une fois le logiciel installé double cliquer sur l'icône.





Laisser les paramètres d'environnement sur standard et cliquer sur « démarrer ».

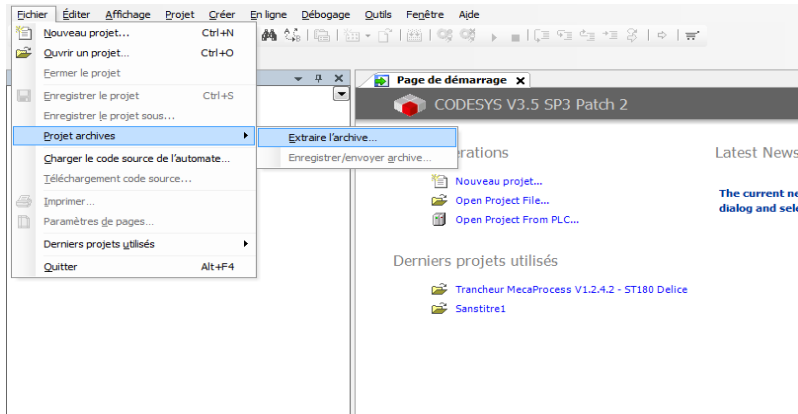


Le logiciel codesys est prêt à être utilisé.

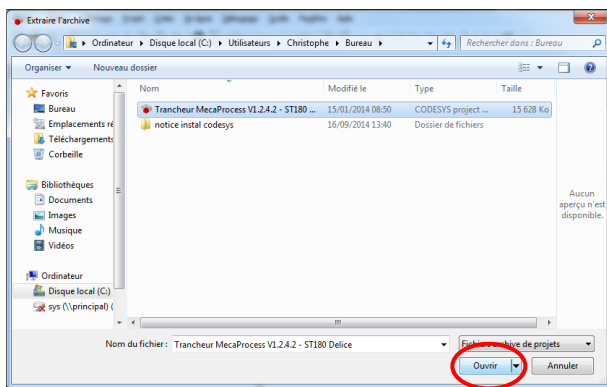


	<h1 style="text-align: center;">Installation codesys 3.5</h1>	
271, Route des Crêtes 44440 TEILLE	Notice d'installation	

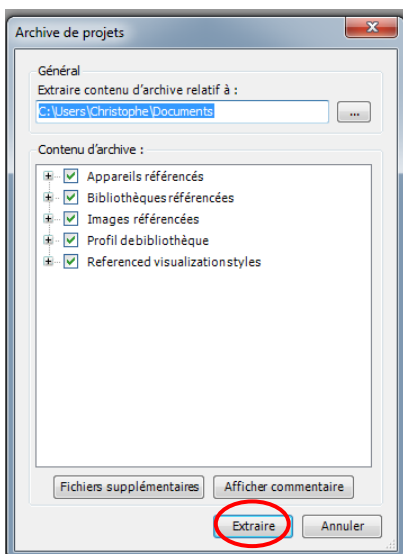
Il faut extraire une archive de projet, cliquer sur fichier, puis sur « projet d'archive », puis sur « extraire l'archive ».





Sélectionner votre projet dans la fenêtre qui s'ouvre, et cliquer sur « ouvrir ».



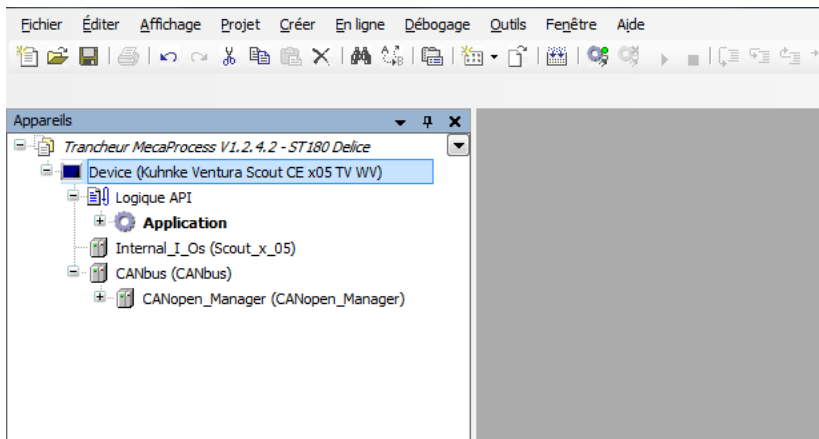
Ouvrir tous le contenu de l'archive de projet, cliquer sur « extraire ».



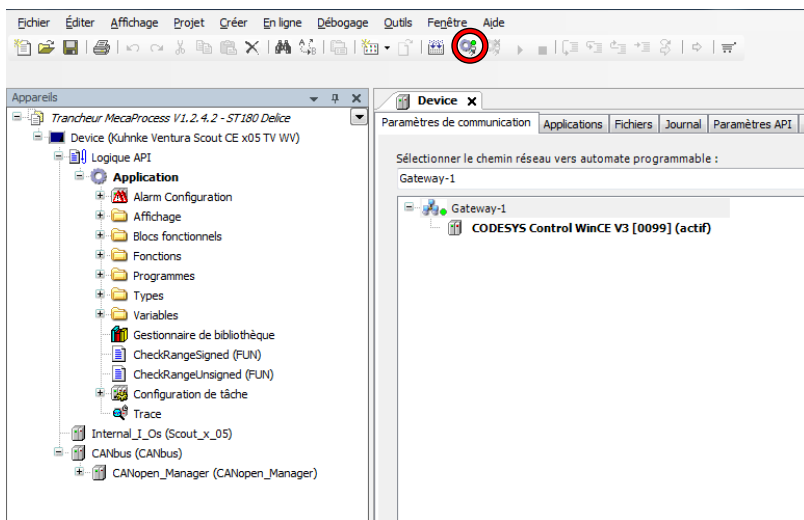
	<h1 style="text-align: center;">Installation codesys 3.5</h1>	
271, Route des Crêtes 44440 TEILLE	Notice d'installation	



3 chargement du projet dans le pupitre

Une fois le projet ouvert dans codesys connecter le pupitre à l'ordinateur, puis double cliquer sur « device ».

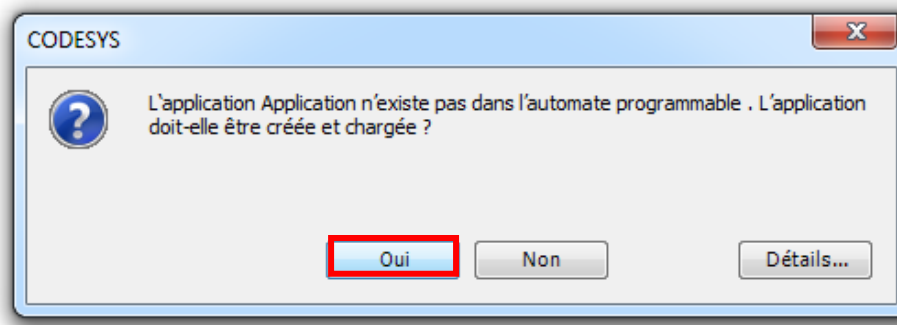


Double cliquer sur « Gateway », Une recherche se lance, une fois terminée elle affiche « actif » à coter du nom du pupitre, cliquer sur « ouvrir la session ».

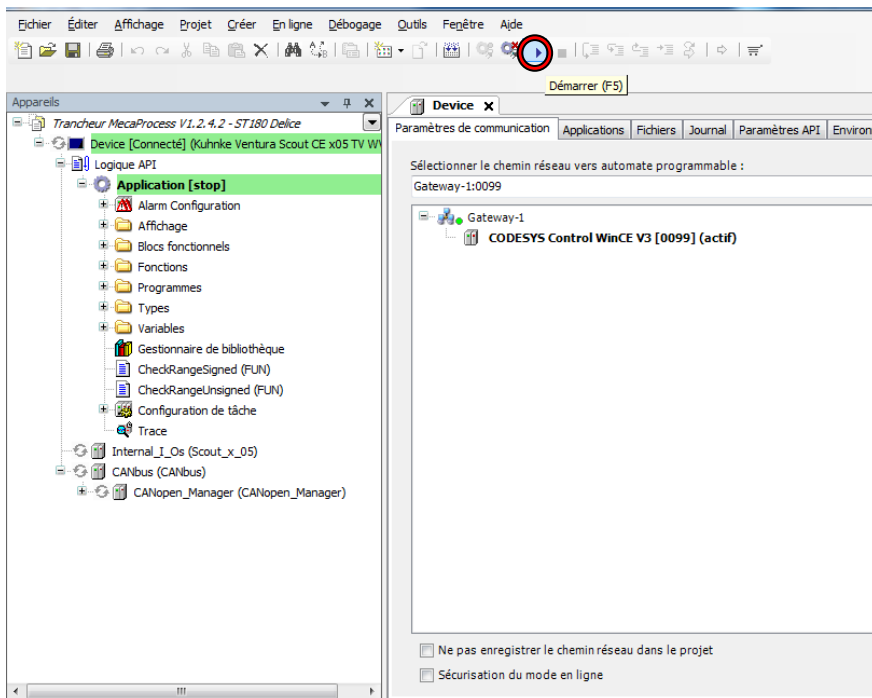




	<h1 style="text-align: center;">Installation codesys 3.5</h1>	
271, Route des Crêtes 44440 TEILLE	Notice d'installation	

Cliquer sur « oui » pour charger le programme.

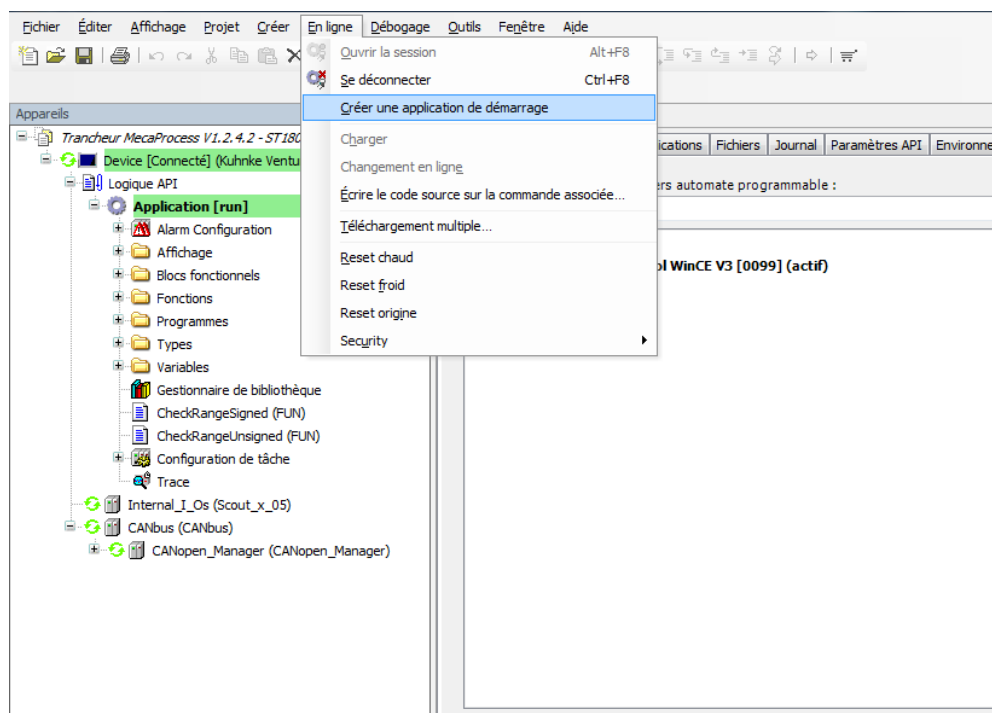


Une fois le projet chargé dans le pupitre codesys indique un « stop » en bas en rouge, cliquer ensuite sur le bouton « démarrer ».



	<h1 style="text-align: center;">Installation codesys 3.5</h1>	
<p>271, Route des Crêtes 44440 TEILLE</p>	<p style="text-align: center;">Notice d'installation</p>	

Une fois le projet en marche cliquer sur « en ligne » puis sur « crée une application de démarrage ».



Débrancher le câble de liaison entre l'ordinateur et le pupitre.